

博物馆

春节

过大年



参观须知

- 一、在参观博物馆的时候要保持安静。博物馆是文化场所，大声喧哗会妨碍到其他人，说话走路请保持安静。展厅内可以拍照，但不要使用闪光灯和三脚架。
- 二、北京艺术博物馆是文物保护单位，参观时请爱护馆内环境，不要乱扔垃圾，也不要乱写乱画。馆内严禁烟火，禁止吸烟。
- 三、博物馆里有很多珍贵的文物，在参观时一定要注意安全。保护好自己，也保护文物不受损害。请听从工作人员的安排。

参观留念



本手册属于：_____

参观时间：_____

北京艺术博物馆是市属综合博物馆，每年向北京地区的观众推出20余个国内外各个地区博物馆的展览，让观众不出北京就能遍览各个地方的特色文化。展览包括现代艺术家的书法、绘画、摄影作品，《中国古瓷窑系列展》以及《中华文明之旅——中国古代玉文化系列展》等。

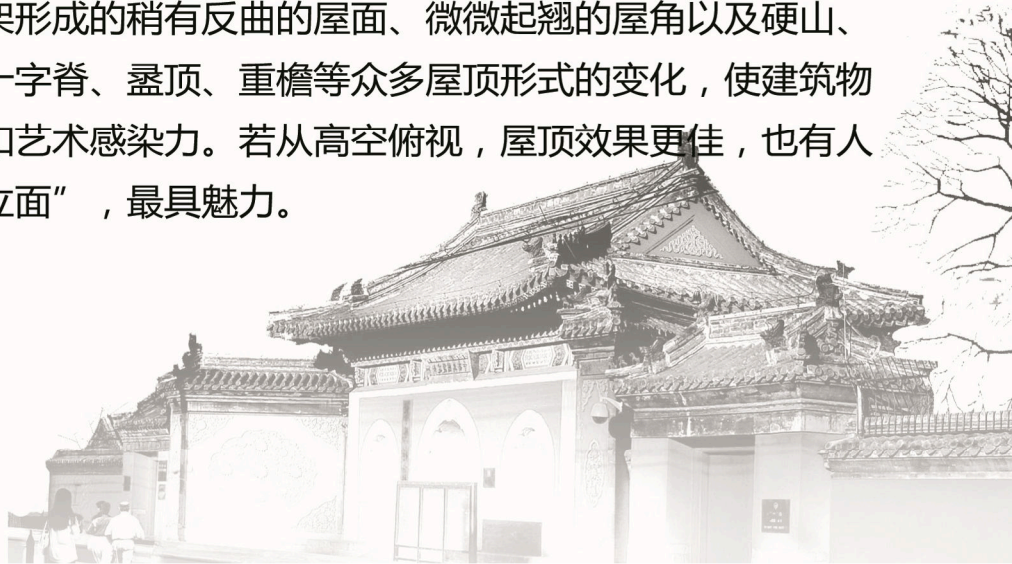
本手册以北京艺术博物馆展览、古建筑群为一个窗口，向公众传播我国优秀的传统文化，并加深理解。

手册中的问题如果全部答对，可以获得博物馆送出的小礼物。



北京艺术博物馆位于明清古刹万寿寺内，在明清时期一直属于皇家寺庙，被称为“京西小故宫”。由于东中西三路建筑保存完整，于2006年被公布为全国重点文物保护单位，因此万寿寺的建筑群极具观赏性。

中国古代建筑的屋顶对建筑立面起着特别重要的作用。他那远远伸出的屋檐、富有弹性的屋檐曲线、由举架形成的稍有反曲的屋面、微微起翘的屋角以及硬山、悬山、歇山、庑殿、攒尖、十字脊、盪顶、重檐等众多屋顶形式的变化，使建筑物产生独特而强烈的视觉效果和艺术感染力。若从高空俯视，屋顶效果更佳，也有人称赞屋顶是中国建筑“第五立面”，最具魅力。



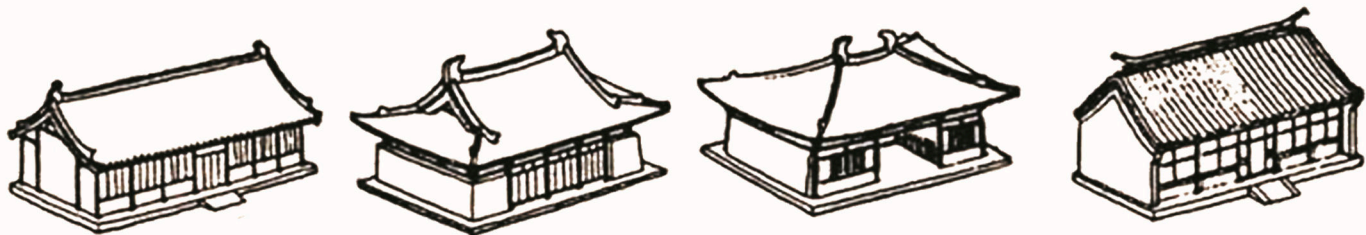
请从北京艺术博物馆（万寿寺）建筑中寻找以下答案。

大雄宝殿的屋顶是_____。

_____是攒尖顶的建筑，并且屋顶覆盖为黄色琉璃瓦。

假山正中为观音殿，观音殿屋顶为_____。

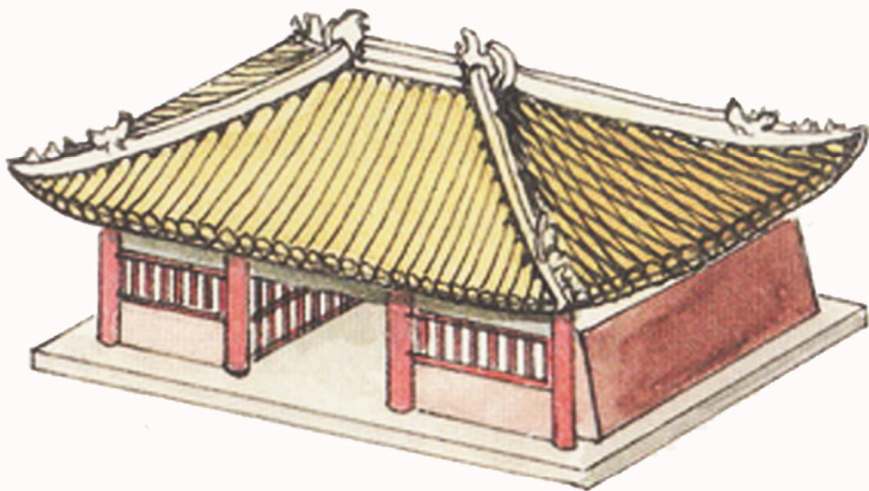
假山的两个偏殿分别供奉过文殊菩萨和普贤菩萨，屋顶为_____。



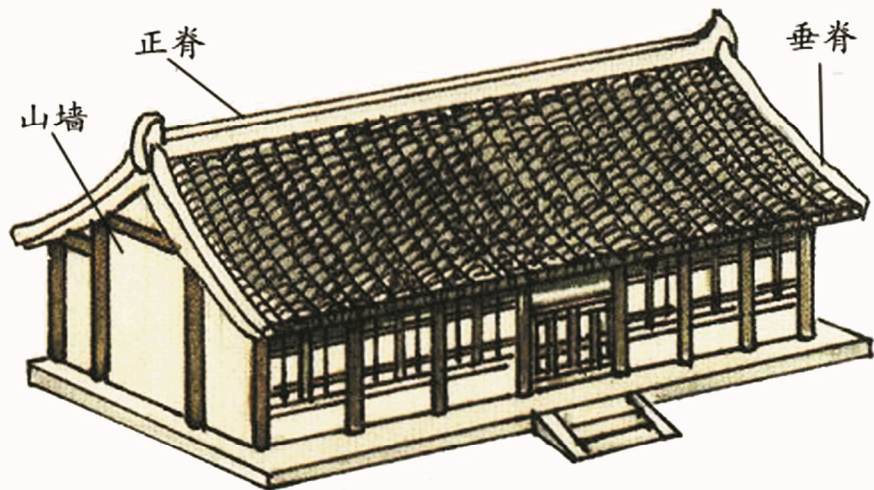


你在北京艺术博物馆（万寿寺）里见到过这些建筑吗？😄





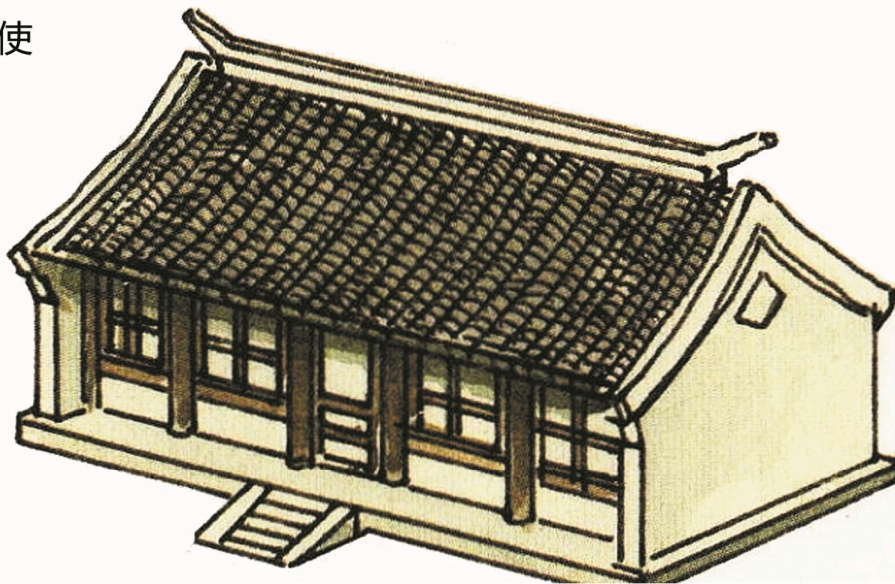
庑殿式屋顶是四面斜坡，有一条正脊和四条斜脊，且四个面都是曲面，又称四阿顶。重檐庑殿顶是古代建筑中最高级的屋顶样式。一般用于皇宫，庙宇中最主要的大殿，著名的如北京的太和殿。



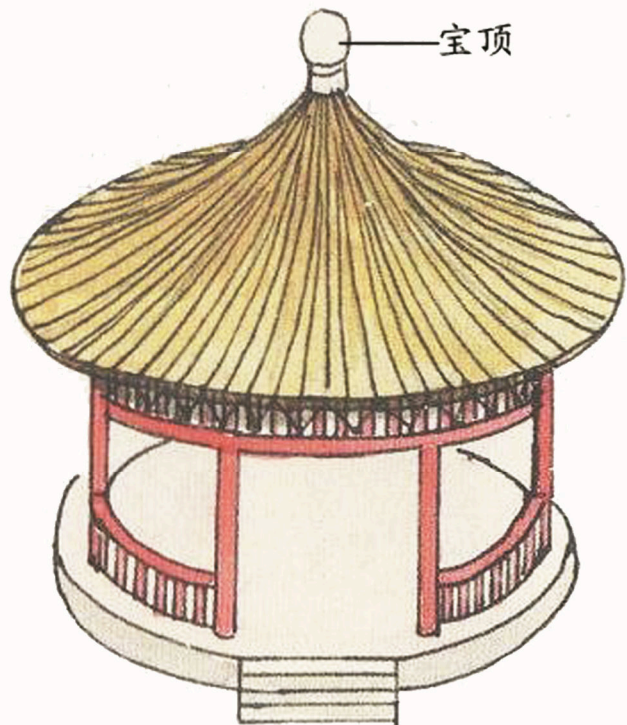
悬山式俗称两面坡式。屋顶只有正面前后两个斜坡屋面，且屋面两侧悬伸在山墙之外(俗称挑山、出山)。从侧面看，屋面的檩头在山墙处没有停下来，而是又外挑了一段，悬山之名由此而来。等级仅次于庑殿顶和歇山顶，是我国一般建筑（如民居）中最常用的一种形式。其特点是屋檐悬伸在山墙以外，屋面上有一条正脊和四条斜脊，又称挑山或出山。

硬山式也俗称两面坡式，屋顶亦为正面前后两个坡面，但与悬山式建筑的不同之处，是屋面两端不悬伸于山墙之外，而是与山墙齐头。硬山式建筑在中国封建社会属级别最低一等，是民居常用的一种形制。

明、清时期及其后，硬山式屋顶广泛地应用于我国南北方的住宅建筑中。同时正因为它等级比较低，所以屋面都是使用青瓦，并且是板瓦，不能使用瓦筒，更不能使用琉璃瓦。



攒尖平面为圆形或多边形，上为锥形的屋顶，没有正脊，有若干屋脊交于上端。宋代称为“撮尖”，清代称“攒尖”。依其平面有圆形攒尖、三角攒尖、四角攒尖、八角攒尖。也有单檐和重檐之分。多见于亭阁式建筑。



鸱吻是指：_____

A

B

C



吻兽是置于古代大型建筑的屋脊上的“避邪物”，传说可以驱逐来犯的厉鬼，守护家宅的平安，并可冀求丰衣足食、人丁兴旺。最前为仙人，然后是龙、凤、狮子、天马、海马、狻猊、押鱼、獬豸、斗牛、行什。等级较低时，走兽的数目也相应减少。

问题：五脊六兽原本是指宫殿建筑上有五条脊，四角各有兽头六枚。现在用于形容：_____。

（例句：老舍《四世同堂》：“这些矛盾在他心中乱碰，使他一天到晚的五脊六兽的不大好过。”）



鸱吻(Chīwǎn), 龙生九子之一, 口润嗓粗而好吞, 遂成殿脊两端的吞脊兽, 取其灭火消灾。

相传汉武帝建柏梁殿时, 有人上疏说大海中有一种鱼, 虬尾似鸱鸟, 也就是鸱鹰, 说虬尾是水精, 喷浪降雨, 可以防火, 建议置于房顶上以避火灾; 于是便塑其形象在殿角、殿脊、屋顶之上。



《瓷映秦川——耀州窑陶瓷艺术展》（展览截止到2月26日）

耀州窑是中国传统制瓷工艺中的珍品，属宋代六大窑系。位于今陕西省铜川市的黄堡镇，宋时属耀州治，在唐代就是中国陶瓷烧制的著名产地，宋代更进一步达到鼎盛，成为我国“宋代六大窑系”中的一个窑系，是北方青瓷的代表。

问题：耀州窑在唐代时被称为_____窑。

耀州窑创烧于唐代，至_____（时代）仍在烧制瓷器。

下面哪件是唐三彩：_____



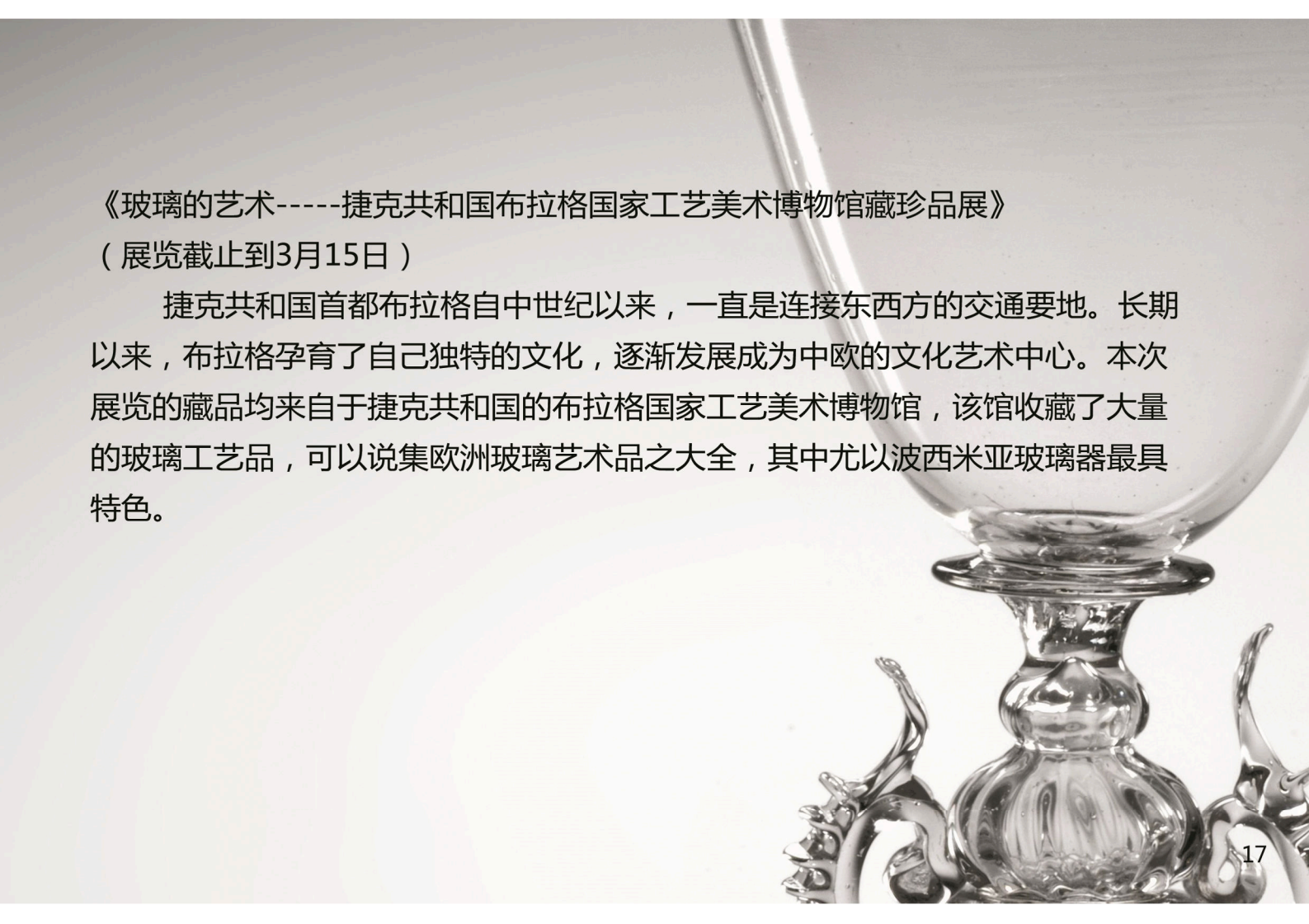
→这件展品的名字是_____



←这件展品的作用是_____

→这件展品的时代是_____



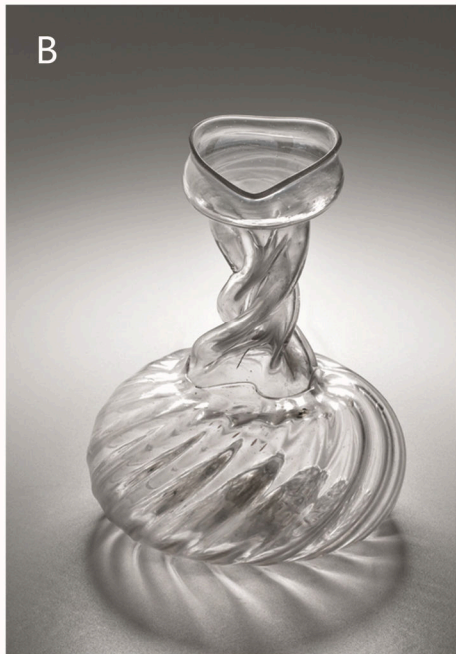


《玻璃的艺术-----捷克共和国布拉格国家工艺美术博物馆藏珍品展》

(展览截止到3月15日)

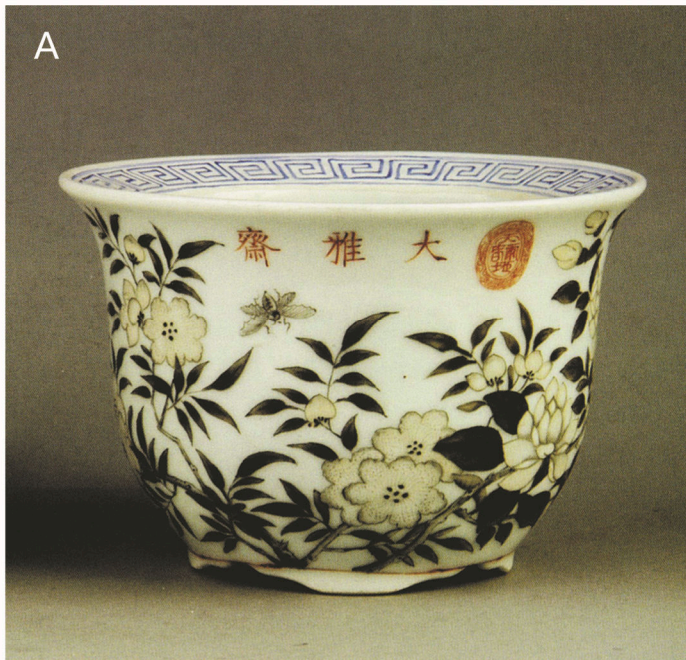
捷克共和国首都布拉格自中世纪以来，一直是连接东西方的交通要地。长期以来，布拉格孕育了自己独特的文化，逐渐发展成为中欧的文化艺术中心。本次展览的藏品均来自于捷克共和国的布拉格国家工艺美术博物馆，该馆收藏了大量的玻璃工艺品，可以说集欧洲玻璃艺术品之大全，其中尤以波西米亚玻璃器最具特色。

下面哪件是蕾丝玻璃：_____



下面哪件是玻璃器： _____

哪件是粉彩瓷器： _____



→彩色拼花窗玻璃（局部）

波西米亚

15世纪末

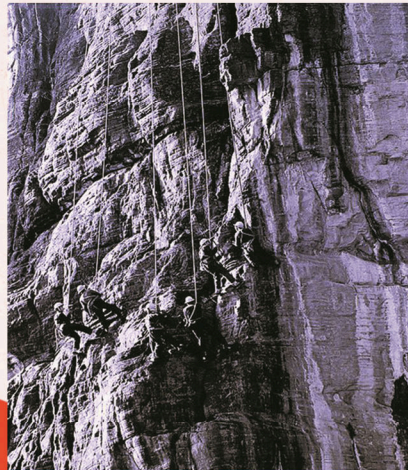
请问图中人物的职业是：



周恩来总理曾说：新中国有两项伟大工程，一个是南京长江大桥，一个是红旗渠。为宣传红旗渠精神，发挥红旗渠精神的现实指导作用，北京艺术博物馆于2014年9月15日至12月7日举办《守望红旗渠，辉煌中国梦》展。

问题：红旗渠修建在哪里？_____

（请参考北京艺术博物馆博物馆官网及官方微博）



《神工意匠——徽州古建筑雕刻艺术展》于2014年8月22日至2014年11月18日在北京艺术博物馆展出。徽州三雕是一种汉族传统雕刻艺术，是指在古徽州一府六县(今安徽省的黟县、歙县、祁门、休宁、太平、绩溪和江西省的婺源县)的区域内，具有徽派风格的传统雕刻工艺。

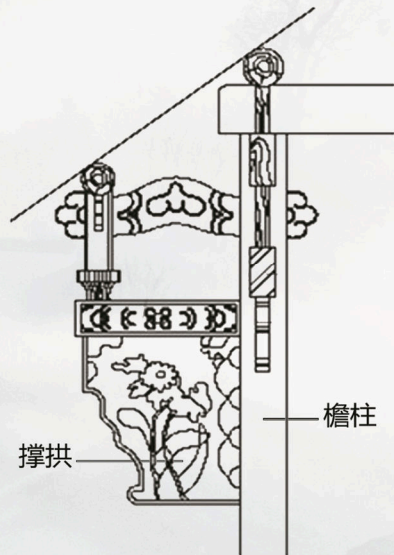
问题：三雕是指_____、_____、_____



清·木雕九世同居人物撑拱

撑拱：中国古典建筑构件的专业术语。

撑拱是在檐柱外侧用以支撑挑檐
檩或挑檐枋的斜撑构件。



恭喜你答对了所有问题，兑换博物馆礼品吧！



纪念图章

票 价：成人票价20元，北京市中小学生免票；
持北京市老年证、残疾证、士兵证者免
票；大学生、研究生凭证享受半价优惠。
每周三前200名观众免票。

开放时间：周二至周日 每日9:00-16:30（16:00停止入馆）

电 话：（010）68456997

乘车路线：乘300、323、362、374、482、534、
617、620、658、944、967、968、
特5、特8、特10、运通108、运通110等
万寿寺站下车向南100米路东。
（本馆无停车位，不建议自驾）

地 址：北京市海淀区西三环北路万寿寺内。

邮 编：100081



北京艺术博物馆
BEIJING ART MUSEUM

北京艺术博物馆 社会教育部